

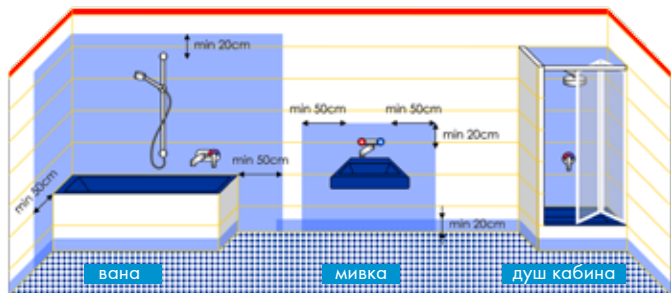
Ceresit

Ceresit CL 51

Полагане
на плочки
след 4 часа

Приложение

За безшевно (без fugи) хидроизолиране под плочки в баня.



Употреба

За направа на хидроизолационен защитен слой са необходими поне 2 слоя с обща дебелина около 1mm

- Първи слой се нанася с четка.
- Вторият слой се нанася след около 1,5 ч.
- Ъглите, ръбовете, разширителните fugи и местата около тръбите се хидроизолират с изолационна лента Ceresit CL 152.
- Лентата CL 152 се поставя в още пресния първи слой на CL 51 и се покрива с втория.



Технически данни

Състав:
Цвят:
Консистенция:
Време за изсъхване:
Полагане на плочки:
Температура на работа:
Разход при нанасяне на два слоя:

дисперсия на база синтетични смоли сив пастообразна около 1,5 ч. за първия слой и около 2 ч. за втория слой около 4 ч. след нанасяне на втория слой от +5°C до +30°C
прибл. 1,1 kg/m²

Хенкел България ЕООД, тел.: 02/806 39 00, факс: 02/ 806 39 38
henkel.lepila@bg.henkel.com, www.ceresit.bg



Качество за професионалисти

СТРОИТЕЛНИ СИСТЕМИ

Ceresit



Гъвкава еднокомпонентна хидроизолация под плочки

Ceresit CL 51

За водоплътно уплътняване под плочки на закрито

Свойства

- водоплътна
- може да се нанася с четка, с валяк или с маламашка
- запълва пукнатините
- без разтворители

Полагане
на плочки
след 4 часа

Къде

- в домашни бани
- около вани и душ кабинни
- в тоалетни и кухни



Качество за професионалисти

Система за хидроизолация под плочки



1 CT 17
Дълбокопроникващ
грунд
Абсорбиращите
повърхности се
обработват с CT17.

3 CL 152
Хидроизолационна лента
Съединителните и
разширителни фуги, както и
ъглите, се запечатват с
CL 152. За подовите сифони се
използва хидроизолационен
маншон CL 54.

2 CL 51 Гъвкава
хидроизолация
под плочки
Нанася се с мече,
четка или маламашка
без разреждане.

4 CL 51 Гъвкава
хидроизолация под
плочки
Полагане на втори
слой хидроизолация
CL 51.

5 CM 11 PLUS, CM 12 Elastic,
CM 16 Flex, CM 17 Super Flexible
или CM 25 White Super Flexible
Лепило за плочки
Плочките се фиксират с лепило
CM 11 PLUS. В определени случаи
може да се използва CM 12 Elastic,
CM 16 Flex, CM 17 Super Flexible
или CM 25 White Super Flexible.

6 CE 40 Гъвкава
водоотблъскваща
фугираща смес
Подовите и стените
се фугират с CE 40
или с CE 43.

7 CS 25 Санитарен
силикон
Запечатване на
ъглите, съединителните
и разширителни фуги,
както и фугите
около санитарното
оборудване с CS 25.